



Die größte Radrenn-Serie für Amateur-Radsportler im süddeutschen Raum



# Reglement der

## INTERSTUHL CUP Württemberg Liga 2023

Für die Teilnahme und die Durchführung dieser Rennserie ist neben den **Bestimmungen der Sportordnung des BDR**, den **Wettkampfbestimmungen** und der **Generalausschreibung dieses Reglement** maßgebend.

Dieses Reglement vervollständigt die allgemeinen Bestimmungen des BDR und der UCI. In allen Fällen, in denen dieses Reglement von den Bestimmungen der Sportordnung und/oder von den entsprechenden Regelungen der WB Straße abweicht, ist dieses Reglement maßgebend.

Mit der Meldung erkennen alle Teilnehmenden und die Erziehungsberechtigten der jugendlichen Teilnehmenden dieses Reglement an.

### Selbstverpflichtung der Sportler\*innen:

Bei den einzelnen Etappen werfen die Sportler\*innen die Umverpackungen ihrer Riegel und Gels nicht irgendwo in die Umwelt, sondern in die bei Start und Ziel bereitstehende Abfalltonne.

## Inhalt

<b>1. Teilnahmeberechtigung</b>	<b>4</b>
<b>2. Wettbewerbe</b>	<b>4</b>
<b>2.1 INTERSTUHL FM-Serie</b>	<b>4</b>
<b>2.2 INTERSTUHL Nachwuchs-Serie I</b>	<b>4</b>
<b>2.3 INTERSTUHL Nachwuchs-Serie II</b>	<b>5</b>
<b>2.4 INTERSTUHL Masters-Serie</b>	<b>5</b>
<b>2.5 INTERSTUHL CUP</b>	<b>5</b>
<b>3. Trikotbestimmungen</b>	<b>6</b>
<b>4. Materialbestimmungen</b>	<b>6</b>
<b>5. Wertungsbestimmungen</b>	<b>6</b>
<b>5.1 Etappen-Einzelwertung bei den jeweiligen Wettbewerben</b>	<b>6</b>
<b>5.1.1 INTERSTUHL FM-Serie:</b>	<b>6</b>
<b>5.1.2 INTERSTUHL Nachwuchs-Serie:</b>	<b>6</b>



Die größte Radrenn-Serie für Amateur-Radsportler im süddeutschen Raum



<b>5.1.3 INTERSTUHL Masters-Serie:</b>	<b>6</b>
<b>5.1.4 INTERSTUHL Cup:</b>	<b>7</b>
<b>5.2 Jahres-Gesamtwertungen</b>	<b>7</b>
<b>5.2.1 INTERSTUHL CUP Jahres-Einzelwertung:</b>	<b>7</b>
<b>5.2.2 INTERSTUHL CUP-Vereinswertung:</b>	<b>7</b>
<b>5.2.3 Streichergebnisse</b>	<b>7</b>
<b>5.3 Sprint-Wertungen</b>	<b>8</b>
<b>5.3.1 Anzahl der Sprintwertungen bei den einzelnen Wettbewerben:</b>	<b>8</b>
<b>6. Ehrengaben und Preise</b>	<b>8</b>
<b>6.1 Etappen</b>	<b>8</b>
<b>6.1.1 INTERSTUHL FM-Serie:</b>	<b>8</b>
<b>6.1.2 INTERSTUHL Masters-Serie:</b>	<b>8</b>
<b>6.1.3 INTERSTUHL Nachwuchs-Serien:</b>	<b>9</b>
<b>6.1.4 INTERSTUHL Cup:</b>	<b>9</b>
<b>6.2 Gesamtwertung</b>	<b>9</b>
<b>6.2.1 INTERSTUHL FM-Serie:</b>	<b>9</b>
<b>6.2.2 INTERSTUHL Nachwuchs-Serie:</b>	<b>9</b>
<b>6.2.3 INTERSTUHL Masters-Serie:</b>	<b>9</b>
<b>6.2.4 INTERSTUHL Cup:</b>	<b>9</b>
<b>6.2.5 Wertung um die Württembergische Straßenrennsport Meisterschaften</b>	<b>9</b>
<b>6.2.6 Zusätzliche Sonderpreise:</b>	<b>10</b>
<b>7. Defekte und Stürze</b>	<b>10</b>
<b>8. Startnummern</b>	<b>11</b>
<b>9. Einsprüche zum Ergebnis</b>	<b>12</b>
<b>9.1 Einsprüche zum Tagesergebnis</b>	<b>12</b>
<b>9.2 Einsprüche zu Gesamtergebnis und Gesamtwertungen</b>	<b>12</b>
<b>10. Anmeldung und Gebühren</b>	<b>12</b>
<b>10.1.1 Teilnehmer</b>	<b>12</b>
<b>10.1.2 Zeitfahren</b>	<b>12</b>
<b>10.2. Nenngelder</b>	<b>13</b>
<b>10.2.1 Nenngelder Kaderathleten</b>	<b>13</b>
<b>10.3 Nennschluss</b>	<b>13</b>



interstuhl

# INTERSTUHL CUP Württemberg Liga

interstuhl

RHV DIE VERSICHERUNG  
MIT DEM PLUS.

PAUL LANGE & CO  
BIKEPARTS AND MORE



Die größte Radrenn-Serie für Amateur-Radsportler im süddeutschen Raum



ALBSTÄDTWERKE  
FACHWERKE FÜR ALLE ANWEN-  
DUNGEN

schneider  
SPORTSWEAR



EMELE  
Werbertechnik

ergoline  
MOVING TO HEALTH

ERDINGER  
ALKOHOLFREI

evolve

Sanct Bernhard  
Sport



<b>12. Organisation und Sportliche Aufsicht</b>	<b>14</b>
<b>13: Etappenübersicht</b>	<b>14</b>
<b>14. INTERSTUHL CUP Punkteschema</b>	<b>15</b>
<b>15. Tagespreisgelder</b>	<b>16</b>
<b>15.1 Trikot- und Zusatzprämien</b>	<b>16</b>
<b>16. Vorgesehene Preisgelder Gesamtwertung</b>	<b>17</b>
<b>17. Aufruf zu den Tagessiegerehrungen</b>	<b>17</b>
<b>18. Sanktionen</b>	<b>18</b>
	<b>18</b>



Die größte Radrenn-Serie für Amateur-Radsportler im süddeutschen Raum



## 1. Teilnahmeberechtigung

Die Teilnehmenden melden sich für die gesamte Serie an (keine Tagesmeldungen und Nachmeldungen). Meldeberechtigt sind lizenzierte Radsportler\*innen der Klassen Elite-Amateure, Amateure, Masters 2, Masters 3, Masters 4, Elite/Frauen, Masters/Frauen, Junioren, Juniorinnen, Jugend/m-w und Schüler/m-w (jeweils alle Altersklassen) welche im Besitz einer gültigen Lizenz des BDR sind, weiterhin lizenzierte Radsportler\*innen Sportler der IBRMV-Mitgliedsverbände.

Bei einem zu hohen Meldeergebnis muss eine Auswahl getroffen werden. Dabei haben Fahrer\*innen des Radsportbezirks Schwarzwald-Zollern, des WRSV, der ausrichtenden Vereine, sowie Vorjahresteilnehmende Vorrang bei der Aufnahme in die Startliste. Die aufgenommenen Fahrer\*innen werden ab dem 30.03.2023 in den Starlisten auf der Homepage veröffentlicht.

## 2. Wettbewerbe

Der INTERSTUHL CUP 2023 besteht aus **12** zusammenhängenden Straßenwettbewerben, dabei sind folgende Alters- und Leistungskategorien in den entsprechenden Wettbewerben melde- und startberechtigt:

### 2.1 INTERSTUHL FM-Serie

Für die Kategorien Master 4, Masters 3 (***BDR-Rangliste 2022 ab Rang 361 abwärts, die Fahrer der Masters 3, welche 2022 unter den Besten 20 platziert waren, und nicht in die Masters 4 gewechselt sind, starten in der Masters Serie***) Elite/Frauen (Master/Frauen und Juniorinnen werden gemeinsam mit Elite/Frauen gewertet).

***Es erfolgt bei den Etappen ein gemeinsamer Start und eine gemeinsame Overall INTERSTUHL CUP Tages-Wertung.***

Für die oben genannten fünf Kategorien erfolgt eine separate Jahreswertung.

Die Erstellung der Tagesergebnisse für das rad-net erfolgt nur für die Kategorien 4.23 und 4.9.

Renndistanz 40-50 km; Renndauer ca. 1:30 Std

Alle Starter\*innen werden in die Gesamtwertung übernommen.



### 2.2 INTERSTUHL Nachwuchs-Serie I gefördert von:

(Die Fa. PAUL LANGE ist offizieller Förderer des Schüler\*innen Nachwuchsrennsports im WRSV) Für Schüler/innen der Altersklassen U11, U13 weiblich.

Nachwuchsfahrerinnen U13 starten grundsätzlich in der Altersklasse U13 männlich.

Es erfolgt bei den einzelnen Etappen entweder ein gemeinsamer Start aller Altersklassen und eine getrennte Tages-Wertung, oder ein getrennter Start (Dies wird nach Meldeschluss festgelegt). Für die oben genannten Kategorien erfolgt eine separate Jahreswertung.

***Die Erstellung der Tagesergebnisse erfolgt nur für die Kategorien 4.16 und 4.18.***

Die Erstellung der Tagesergebnisse für das rad-net erfolgt in den Klasse **4.16, 4.18.**

Renndistanz ca 20 km; Renndauer ca. 0:30 - 0:40 Std.

Die Rennen werden als Rundstreckenrennen ausgefahren.

Alle Starter\*innen werden in die Gesamtwertung übernommen.



Die größte Radrenn-Serie für Amateur-Radsportler im süddeutschen Raum



## 2.3 INTERSTUHL Nachwuchs-Serie II gefördert von:



(Die Fa. PAUL LANGE ist offizieller Förderer des Schüler\*innen Nachwuchsrennsports im WRSV) Für Schüler/innen der Altersklassen U11, U13, U15 und U17 weiblich.

Nachwuchsfahrerinnen U15 und U17 starten grundsätzlich in der Altersklasse U15 männlich  
Nachwuchsfahrerinnen U13 starten grundsätzlich in der Altersklasse U13 männlich.

Es erfolgt bei den einzelnen Etappen entweder ein gemeinsamer Start aller Altersklassen und eine getrennte Tages-Wertung, oder ein getrennter Start (Dies wird nach Meldeschluss festgelegt). Für die oben genannten Kategorien erfolgt eine separate Jahreswertung.

**Die Erstellung der Tagesergebnisse erfolgt nur für die Kategorien 4.14.**

Die Erstellung der Tagesergebnisse für das rad-net erfolgt in den Klasse **4.13, 4.14.**

Renndistanz ca 20 km; Renndauer ca. 0:30 - 0:40 Std.

Die Rennen werden als Rundstreckenrennen ausgefahren.

Alle Starter\*innen werden in die Gesamtwertung übernommen.

## 2.4 INTERSTUHL Masters-Serie

Für die Kategorien Masters 2, Masters 3 (**BDR-Rangliste 2022 bis Rang 360, sowie die Fahrer der Masters 3, welche 2022 unter den Besten 20 der Jahreswertung Frauen u. Masters platziert waren, und nicht in die Masters 4 gewechselt sind**) und Jugend (m).

Es erfolgt bei den Etappen ein gemeinsamer Start und eine gemeinsame Overall INTERSTUHL CUP Tages-Wertung.

Der sportliche Leiter kann bei Rundstreckenrennen den Fahrern der Klasse Jugend (m) und Masters 3 eine Vorgabe vor den Masters 2 gewähren.

Für die oben genannten drei Kategorien erfolgt eine separate Jahreswertung.

Die Erstellung der Tagesergebnisse für das rad-net erfolgt für die Kategorien 4.12, 4.21 und 4.22.

Renndistanz ca. 50 – 70 km; Renndauer ca. 1:45 Std

Alle Starter werden in die Gesamtwertung übernommen.

## 2.5 INTERSTUHL CUP

Für die Kategorien Elite, Amateure und Junioren

**Es erfolgt bei den Etappen ein gemeinsamer Start und die gemeinsame Overall INTERSTUHL CUP Tages-Wertung.**

Die Sportliche Leitung kann bei Rundstreckenrennen Fahrern den Klasse Junioren eine Vorgabe vor den Amateuren, und den Amateuren eine Vorgabe vor der Elite-Klasse gewähren.

Für die Kategorien Elite/Amateure, Amateure und Junioren erfolgt eine separate Jahreswertung.

Die Erstellung der Tagesergebnisse für das rad-net erfolgt für die Kategorien 4.4, 4.5, 4.10.

Renndistanz ca. 70-110 km; Renndauer ca. 2 -3,5 Std.

Alle Starter werden in die Gesamtwertung übernommen.



Die größte Radrenn-Serie für Amateur-Radsportler im süddeutschen Raum



### 3. Trikotbestimmungen

Grundsätzlich tragen die Sportler\*innen eines Vereins innerhalb der gleichen Altersklasse oder Leistungsklasse ein einheitliches Trikot.

Das Tragen von Sportkleidung einer BDR-Renngemeinschaft / Bundesligamannschaft oder Regionalauswahl ist zulässig, wenn die Sportler\*innen auch von der RG gemeldet worden sind.

Prinzipiell haben die INTERSTUHL CUP-Ehrentrikots Vorrang vor den Trikots der Vereine und Mannschaften. Es ist Pflicht, die INTERSTUHL CUP-Ehrentrikots bei der Siegerehrung bzw. als Spitzenreitertrikot in unveränderter Form und sichtbar zu tragen.

Die aktuellen 2023-er-Trikots der Einzelstarter, Vereine und Mannschaften müssen mit der Anmeldung zum ISC (im pdf oder jpg-Format) zugesandt werden.

### 4. Materialbestimmungen

Es gelten die Materialbestimmungen der UCI und des Bundes Deutscher Radfahrer (BDR)

Es werden bei den Etappen Stichprobenkontrollen (wiegen, messen, ...) der Räder durchgeführt.

Bei nicht regelkonformem Material wird der Sportler zum laufenden Tageswettbewerb nicht zugelassen bzw. aus der Tageswertung ausgeschlossen.

### 5. Wertungsbestimmungen

Bei jeder Etappe erhalten die Teilnehmer\*innen INTERSTUHL CUP-Punkte für die Jahreswertung. Die Punkte-Schemata sind unter Punkt 14 aufgeführt.

Anhand der INTERSTUHL CUP-Punkte wird in allen Wettbewerben die Overall-Spitzenreiterwertung erstellt.

#### 5.1 Etappen-Einzelwertung bei den jeweiligen Wettbewerben

##### 5.1.1 INTERSTUHL FM-Serie:

Der/die Sportler\*in mit der höchsten Overall Interstuhl-Cup-Punktesumme erhält nach der jeweiligen Etappe das **INTERSTUHL CUP-Leadertrikot**. Bei Punktegleichheit entscheidet die bessere Platzierung im jüngsten Wettbewerb. Der/die Spitzenreiter\*in trägt das Leadertrikot bei der nächsten Etappe. Das Tragen dieses Trikots ist mit einer Prämie dotiert.

##### 5.1.2 INTERSTUHL Nachwuchs-Serie:

In jeder Schülerklasse erhalten die Tagessieger einen Siegerwimpel.  
Ein Leadertrikot für die Gesamtwertung wird in diesem Wettbewerb nicht ausgefahren.

##### 5.1.3 INTERSTUHL Masters-Serie:

Der Sportler mit der höchsten Overall Interstuhl-Cup-Punktesumme erhält nach der jeweiligen Etappe das **INTERSTUHL CUP-Leadertrikot**. Bei Punktegleichheit entscheidet die bessere Platzierung im jüngsten Wettbewerb. Der Spitzenreiter trägt das Leadertrikot bei der nächsten Etappe. Das Tragen dieses Trikots ist mit einer Prämie dotiert.





Die größte Radrenn-Serie für Amateur-Radsportler im süddeutschen Raum



## 5.1.4 INTERSTUHL Cup:

Der Sportler mit der höchsten Overall Interstuhl-Cup-Punktesumme erhält nach der jeweiligen Etappe das **INTERSTUHL CUP-Leadertrikot**. Der Sportler mit der höchsten R+V-Sprint-Punktesumme erhält nach der jeweiligen Etappe das **R+V-Versicherungen-Sprint-Leadertrikot**. Bei Punktgleichheit entscheidet die bessere Platzierung im jüngsten Wettbewerb. Die Spitzenreiter tragen das jeweilige Leadertrikot bei der nächsten Etappe. Das Tragen dieses Trikots ist mit einer Prämie dotiert.

## 5.2 Jahres-Gesamtwertungen

### 5.2.1 INTERSTUHL CUP Jahres-Einzelwertung:

Alle Sportler\*innen, welche an mindestens einer Etappe punkten, werden in der Jahres-Gesamteinzelwertung erfasst. Die Einzelwertung ergibt sich aus der Addition der im jeweiligen Rennen gewonnenen ISC-Punkte (inklusive der Punkte aus der Sprintwertung).

INTERSTUHL CUP-Sieger\*in der jeweiligen Klasse wird der/die Fahrer\*in mit der höchsten Cup-Punktesumme aus allen Etappen.

Jede/r Sportler\*in, welche bei einer INTERSTUHL CUP - Etappe, die der lizenzgebende Verein ausrichtet und aus organisatorischen Gründen (Einbindung in die Etappen-Organisation und Etappendurchführung) nicht teilnehmen kann, erhält für dieses Rennen einen Bonus von 10 Punkten gutgeschrieben. Ausgenommen hiervon sind die Anfängerrennen (falls ausgerichtet).

Bei Punktgleichheit entscheidet die bessere Tagesplatzierung bei der Finaletappe.

### 5.2.2 INTERSTUHL CUP-Vereinswertung:

Nach Abschluss jeder Etappe werden von den teilnehmenden Vereinen die bis zu 6 punktebesten Fahrer\*innen der Overall-Wertung aus den Wettbewerben **INTERSTUHL FM-Serie, INTERSTUHL Masters-Serie, Interstuhl Cup** ermittelt und deren jeweilige ISC-Punkte addiert. **Zusätzlich kommen alle Punkte aus den Schülerwettbewerben in die Vereinswertung.**

Der Verein mit der größten Punktesumme nach allen Etappen gewinnt den INTERSTUHL CUP - Vereins-Pokal. Bei Punktgleichheit entscheidet der/die punktehöchste/r Einzelfahrer\*in.

### 5.2.3 Streichergebnisse

Jede/r Fahrer\*in in den Rennen **INTERSTUHL FM-Serie, INTERSTUHL Nachwuchs-Serie, INTERSTUHL Masters-Serie, Interstuhl Cup** erhält 2 Streichergebnisse. Bei einer Reduktion der Veranstaltungen gilt: 5 bis 9 Veranstaltungen 1 Streichergebnis, und unter 5 Veranstaltungen kein Streichergebnis.

Bei allen Rennen gilt:

**Die beiden Zeitfahren sowie die letzten zwei Wettbewerbe der Saison können kein Streichresultat sein.**



Die größte Radrenn-Serie für Amateur-Radsportler im süddeutschen Raum



## 5.3 Sprint-Wertungen

In den 3 Wettbewerben **INTERSTUHL FM-Serie**, **INTERSTUHL Masters -Serie**, **INTERSTUHL Cup** werden zusätzliche Sprintwertungen ausgefahren.

In jeder Wertungsabnahme werden 3-2-1 Sprintpunkte vergeben.

Die hier ersprinteten Punkte ergeben ein Tagesklassement-Sprintwertung, hier erhalten die acht besten Fahrer\*innen dieser Tages - Sprintwertung erhalten 10-8-6-5-4-3-2-1 Punkte. Diese fließen in die ISC-Tageswertung, und somit in die ISC-Spitzenreiterwertung und die ISC - Jahres - Gesamtwertung ein. Der/die Tagesbeste Sportler\*in gewinnt die Sprint - Tageswertung.

Nur im Rennen INTERSTUHL CUP (Elite, Amateure, Junioren) erhält der Sportler mit der höchsten R+V-Versicherungen-Sprint-Punktesumme nach der jeweiligen Etappe bei der Etappen-Siegerehrung das **R+V – Versicherungen – Sprint - Leadertrikot**.

Die Wertungsrunden werden vor dem Rennen durch Aushang am Infoboard (bei der Startnummernausgabe) bekannt gegeben, sowie durch die Sportliche Leitung angesagt und im Rennen eingeläutet.

### 5.3.1 Anzahl der Sprintwertungen bei den einzelnen Wettbewerben:

<b>Interstuhl Frauen- und Masters-Serie:</b>	2 Sprintwertungen
<b>Interstuhl Masters-Serie:</b>	3 Sprintwertungen
<b>Interstuhl CUP:</b>	4 R+V - Sprintwertungen

## 6. Ehrengaben und Preise

### 6.1 Etappen

Anmerkung: Die hier aufgeführten Ehrengaben stellen die Mindestzahl dar. Der jeweilige Veranstalter kann in der Tagesausschreibung weitere Preise ausloben

#### 6.1.1 INTERSTUHL FM-Serie:

Siegerschleife und Sachpreis für den/die Overall - Tagessieger\*innen.  
Ehrengaben für Rang 1 bis 3 der Overall - Tageswertung.  
Wimpel für die beste Juniorin  
INTERSTUHL CUP-Leadertrikot.  
Etappenpreise für Platz 1-15 overall

#### 6.1.2 INTERSTUHL Masters-Serie:

Siegerschleife und Sachpreis für den Overall-Tagessieg.  
Ehrengaben für Rang 1 bis 3 der Overall-Tageswertung.  
Wimpel für den besten Jugendfahrer.  
INTERSTUHL CUP-Leadertrikot.  
Etappenpreise für Platz 1-15 Master und für Platz 1-5 Jugend (m).





Die größte Radrenn-Serie für Amateur-Radsportler im süddeutschen Raum



### 6.1.3 INTERSTUHL Nachwuchs-Serien:

Siegerwimpel für die Tagessieger der Klassen U11, U13, U15 und U17 weiblich  
Ehrengaben für Rang 1 bis 3 der Overall -Tageswertung  
Etappenpreise für Platz 1-10 je Klasse.

### 6.1.4 INTERSTUHL Cup:

Siegerschleife und Sachpreis für den Overall-Tagessieg.  
Ehrengaben für Rang 1 bis 3 der Overall-Tageswertung.  
Wimpel für den besten Junior.  
INTERSTUHL CUP-Leadertrikot, R+V-Versicherungen-Sprint-Leadertrikot.  
Etappenpreise für Platz 1-20 Elite und Amateure und für Platz 1-5 Junioren.

## 6.2 Gesamtwertung

Die nachfolgend genannten Jahres-Pokal und –Medaillen-Ehrungen finden statt, wenn mindestens 3 Teilnehmende in der entsprechenden Kategorie erfasst sind.

### 6.2.1 INTERSTUHL FM -Serie:

Sieger\*in-Pokal, Medaillen für Platz 2 und 3 (Silber und Bronze) in den 5 Kategorien:  
Masters3, Master4, Elite/Frauen, Masters/Frauen und Juniorinnen.  
Pokal für den Jahressieg in der Sprintwertung.

### 6.2.2 INTERSTUHL Nachwuchs-Serie:

Sieger/in-Pokal, Medaillen für Platz 2 und 3 (Silber und Bronze) in den 7 Kategorien:  
U 11, U 13, U 15 jeweils männlich und weiblich sowie U-17 Jugend weiblich.

### 6.2.3 INTERSTUHL Masters-Serie:

Sieger-Pokal, Medaillen für Platz 2 und 3 (Silber und Bronze) in den 3 Kategorien:  
Master2, Master3 und Jugend (m).  
Pokal für den Jahressieg in der Sprintwertung.

### 6.2.4 INTERSTUHL Cup:

Sieger-Pokal, Medaillen für Platz 2 und 3 (Silber und Bronze) in den 3 Kategorien:  
Elite/Amateure, Amateure und Junioren.  
Pokal für den Jahressieg in der R+V-Versicherungen-Sprintwertung.

### 6.2.5 Wertung um die Württembergische Straßenrennsport Meisterschaften

In den Klassen U 11, U 13, U 15, U 17 (jeweils männlich und weiblich), Elite/Frauen, Masters/Frauen, Juniorinnen, Junioren, Master 4, Master 3, Master 2, Amateure und Elite-Amateure: Anhand der ISC-Jahreswertung Medaillen in Gold-Silber-Bronze (wenn mindestens 3 Teilnehmende in der entsprechenden Kategorie erfasst sind).

Der beste Württembergische Fahrer im Wettbewerb INTERSTUHL CUP und die beste Württembergische Fahrer\*in im Wettbewerb INTERSTUHL Frauen- und Masters-Serie gewinnen darüber hinaus noch das Württembergische-Meister\*in-Ehrentrikot und den Titel.



Die größte Radrenn-Serie für Amateur-Radsportler im süddeutschen Raum



## 6.2.6 Zusätzliche Sonderpreise:

Bei der Jahressiegerehrung werden zusätzliche Sachpreise von INTERSTUHL, PAUL LANGE, SEBAMED und dem KRÄUTERHAUS SANCT BERNHARD ausgelobt.

**In folgenden Klassen erhalten die Jahres-Sieger\*innen das Ehrentrikot für den entsprechenden Wettbewerb:**

- Elite: das Interstuhl Trikot
- Amateure: das Trikot der Albstadtwerke
- Junioren: das Trikot der Imnauer Mineralquellen
- Masters 2: das Trikot von Ergoline
- Masters 3: das Trikot von Linder Stuckateur
- Jugend: das Trikot von everve Radsportkleidung
- Masters 4: das Trikot von Erdinger Alkoholfrei
- Frauen: das Trikot von Schneider Sportswear

**All die genannten Jahres-Sieger\*innen-Trikots werden bei der Jahressiegerehrung überreicht.**

## 7. Defekte und Stürze

Gilt nur für Wettbewerbe mit einer Rundenlänge von max. 1000m:  
Es werden bei nachgewiesenem Sturz oder Defekt (Meldung und Zustimmung beim Kampfgericht vorausgesetzt) bei Runden bis 1000 Meter einmalig 2 Runden.

Bei Runden von 1001-2000 Meter einmalig 1 Runde vergütet

(benötigt ein/e Fahrer\*in zur Defektbehebung mehr als die angegebenen Runden, werden die Differenzrunden als Verlustrunden angerechnet).



Die größte Radrenn-Serie für Amateur-Radsportler im süddeutschen Raum



## 8. Startnummern

Ausgabe der persönlichen Startnummer: Jeder Serienteilnehmende erhält eine feste Startnummer zugeteilt. Diese wird vor **jedem** Rennen mit Transponder neu ausgegeben, und müssen nach den einzelnen Rennen wieder **zusammen** abgegeben werden.

Die Teilnehmer haben zu prüfen ob sie die korrekte Nummer und den entsprechenden Transponder erhalten haben.

Nimmt ein Betreuer\*in die Nummern für mehrere Fahrer in Empfang, ist diese\*r verantwortlich, dass die Nummern und Transponder den betreffenden Fahrer\*innen korrekt ausgegeben werden.

Bei Verwechslungen der Nummern und Transponder werden die Ergebnisse **nicht nachkorrigiert**.

Ohne Vorlage der unterschriebenen Lizenz wird bei der Nummernausgabe keine Startnummer ausgegeben.

Liegt keine Lizenz vor hat sich der Teilnehmer sofort dem VKK zu melden, dieser wird dann den Nachweis der Lizenz über rad-net prüfen. **Hierfür wird eine Gebühr in Höhe von € 10.- (BDR Beschluss € 15.-) erhoben, welche sofort zu begleichen ist.**

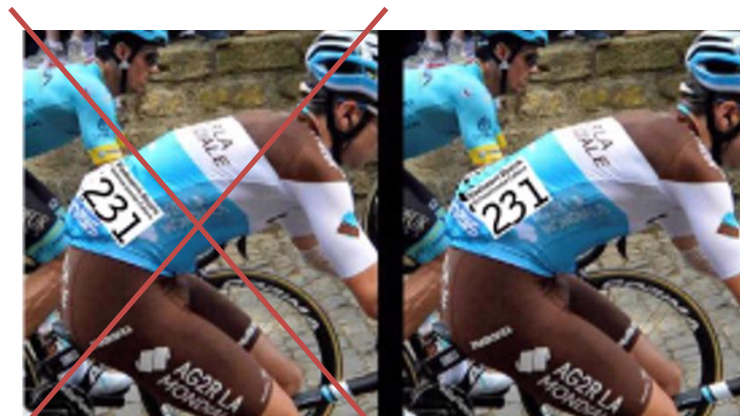
**Es stehen keine Ersatznummern verfügbar.**

**Die Nummernausgabe wird 30 min. vor dem jeweiligen Rennstart geschlossen.**

### Anbringen der Startnummer:

**Startnummern sind auf der dem Jurywagen zugewandten Seite des Trikots** von der ersten Runde an deutlich sichtbar (siehe Bilder) und nicht modifiziert zu befestigen. Die Sicherheitsnadeln hierzu hat jeder Fahrer selbst mitzubringen. Ein Einschleiben in sogenannte Nummerntaschen oder Klarsichtfolien an Trikots ist nicht zulässig. Ebenso ist ein Tragen von Windwesten, Capes o.ä. über der Nummer nicht zulässig.

Fahrer, welche Ihre Nummern nicht ordnungsgemäß anbringen werden im Tagesergebnis nicht mehr berücksichtigt.



Früher

Heute

Begründung: Tests haben gezeigt, dass mit der neuen Nummernpositionierung die Nummer besser erfasst werden kann.



Die größte Radrenn-Serie für Amateur-Radsportler im süddeutschen Raum



## 9. Einsprüche zum Ergebnis

### 9.1 Einsprüche zum Tagesergebnis

Für Einsprüche gelten die Regelung der BDR-Sportordnung.

Ausnahme hier von: Einsprüche, die sich ausschließlich auf das formale Tagesergebnis beziehen sind bis 60 Min. nach Bekanntgabe des Ergebnisses in schriftlicher Form mit Begründung beim VKK einzulegen. Eine Gebühr entfällt hierbei.

### 9.2 Einsprüche zu Gesamtergebnis und Gesamtwertungen

Diese können bis spätestens 24 Stunden nach Veröffentlichung im Internet unter

[www.interstuhl-cup.de](http://www.interstuhl-cup.de) beim sportlichen Leiter unter Email [krueger\\_siggi@t-online.de](mailto:krueger_siggi@t-online.de) eingelegt werden.

***Einsprüche nach den Fristen unter 9.1 und 9.2 oder in anderer Form (insbesondere per Zuruf) werden nicht bearbeitet.***

## 10. Anmeldung und Gebühren

### 10.1.1 Teilnehmer

Die Serien-Anmeldung der Fahrer\*innen und Mannschaften erfolgt über den jeweiligen Verein bzw. die jeweilige Mannschaft geschlossen an den sportlichen Leiter Siggie Krüger.

Email: [krueger\\_siggi@t-online.de](mailto:krueger_siggi@t-online.de)

Die Nennungen werden nur auf dem

**vollständig ausgefüllten und unveränderten offiziellen Meldeformular als Excel-Datei und beigefügtem Überweisungsnachweis per E-Mail angenommen.**

Download des Formulars unter:

<https://interstuhl-cup.de/anmeldung/>

Bitte die Anmerkungen auf dem Meldeformular beachten.

Bewertung der Doppelmeldung:

Sollte ein/e Serienteilnehmer\*in bei einer der Etappen nicht starten, gilt diese/r automatisch als abgemeldet. **Es ist keine zusätzliche Abmeldung nötig.**

Teilnehmende für die Nachwuchsklassen wenn möglich für die Serie melden.

Diese können auch jederzeit vor den einzelnen Rennen nachgemeldet werden, **hierzu die entsprechenden Tagesausschreibungen beachten.**

Nachmeldungen in anderen Klassen sind nur möglich, wenn die Lizenz des/der Nachzumeldenden **nach dem Nennschluss für die Serie** gelöst wurde.

### 10.1.2 Zeitfahren

Für die beiden Zeitfahren, müssen die Vereine oder Fahrer eine zusätzliche Nennung abgeben. Dies ist zur Erstellung der Startzeiten notwendig.



Die größte Radrenn-Serie für Amateur-Radsportler im süddeutschen Raum



## 10.2. Nenngelder

- **für Männer / Senioren / Frauen € 195.--je Fahrer\*in. Jahresnengeld.**  
(dies entspricht einem Tagesnengeld in Höhe von € 15.-)
- **für Junioren/Innen € 120.- je Fahrer\*in. Jahresnengeld.**  
(dies entspricht einem Tagesnengeld in Höhe von € 7,69)
- **für Jugend männlich/weiblich € 75.- je Fahrer\*in Jahresnengeld.**  
(dies entspricht einem Tagesnengeld in Höhe von € 5,-)
- **für Schüler\*innen € 3.- je Fahrer\*in (kein Jahres - Nenngeld, sondern nur Etappennengeld)**

**wird bei der jeweiligen Etappe bei der Nummernausgabe direkt an den ausrichtenden Verein entrichtet.**

**Achtung!!**

**In den oben genannten Nenngeldern sind die Transpondergebühren enthalten!!**

Die Jahresnengelder der Teilnehmenden sind mit der Anmeldung auf das Konto des **Radsportbezirk Schwarzwald-Zollern e.V.** zu überweisen:

**IBAN:** DE87 6429 1420 0068 7130 02

**BIC:** GENODES1VDL zu entrichten.

### 10.2.1 Nenngelder Kaderathleten

Kader-Sportler aus dem Bereich Junioren und Jugend, männlich oder weiblich, entrichten das komplette Nenngeld!

Bei ISC Rennen, an welchen diese Sportler aus Kaderverpflichtungen nicht teilnehmen können, erstatten wir das Nenngeld anteilig zurück.

**Grundvoraussetzung hierfür ist die schriftliche Einsatzbestätigung des zuständigen LV-Trainers.**

Siggi Krüger, email. [Krueger\\_siggi@t-online.de](mailto:Krueger_siggi@t-online.de)

## 10.3 Nennschluss

**12.03.2023**

Die Starterliste aller Serienteilnehmer\*innen **2023** werden am **30.03.2023** veröffentlicht unter: [www.interstuhl-cup.de/Infothek/2023/Startlisten](http://www.interstuhl-cup.de/Infothek/2023/Startlisten).





Die größte Radrenn-Serie für Amateur-Radsportler im süddeutschen Raum



## 12. Organisation und Sportliche Aufsicht

Radsportbezirk Schwarzwald-Zollern e.V. und Württembergischer Radsportverband e.V.

### Sportliche Leitung:

Leitung Siggie Krüger, WRSV Kommission Rennsport und Mitglied im Bezirksausschuss

Stellv. Leitung Gunter Bohnenberger, Mitglied im Bezirksausschuss

Thomas Halter, Mitglied im Bezirksausschuss, Wertungstabellen Ergebnisdienst

Andreas Brand, kooptiertes Mitglied, Aktiven-Sprecher

### Jury, Ergebniserstellung/Tagesergebnis:

VKK/KK vom WRSV eingesetztes Commisairs-Kollegium

### Start-Ziel-Technik:

Fa. ligne d'arrivée

### Sportliche Aufsicht:

Ulrich Bock, WRSV Vizepräsident und Vorsitzender der Fachkommission Rennsport

## 13. Etappenübersicht 2023

INTERSTUHL CUP 2023								
Datum	Etappe	Ort	Verein	Klassifikation	Nachwuchs		Masters	Interstuhl Cup
					Serie	FM Serie	Serie	Elite, Amateure, Junioren
02.04.2023	1	Interstuhl Cup Friedrichshafen	RSV Seerose Friedrichshafen	KR	x	x	x	x
29.04.2023	2	Interstuhl Cup Ottenbach	MRSC Ottenbach	RR	x	x	x	x
18.05.2023	3	Interstuhl Cup Albstadt	RSG Zollern Alb	EZ	x	x	x	x
21.05.2023	4	Interstuhl Cup Heilbronn mit BaWü Schüler Cup	RSG Heilbronn	RR	x	x	x	x
22.06.2023	6	Interstuhl Cup Deißlingen	RV 09 Deißlingen	KR			x	x
24.06.2023	5	Interstuhl Cup Wilflingen	RV Alpenrose Wilflingen	RR	x	x	x	x
02.07.2023	7	Interstuhl Cup Ostdorf	RV Ostdorf	RR / KR	x	x	x	x
09.07.2023	8	Interstuhl Cup Trillfingen	RV Trillfingen	KR		x	x	x
23.07.2023	9	Interstuhl Cup Bad Waldsee	RMSC Bad Schussenried	KR	x	x	x	x
29.07.2023	10	Interstuhl Cup Wildberg	RSV Öschelbronn	BZ	x	x	x	x
30.07.2023	11	Interstuhl Cup Villingen	RC 1886 Villingen	KR	x	x	x	x
03.09.2023	12	Interstuhl Cup Tübingen	RSV Geislingen	RR	x	x	x	x
10.09.2023	13	Interstuhl Cup Onstmettingen	SC Onstmettingen	KR	x	x	x	x
24.09.2023	14	Interstuhl Cup Wendelsheim	RWV Wendelsheim	KR	x	x		

**Terminverschiebungen können sich aus behördlichen Gründen ergeben. Diese werden dann zeitnah auf der Homepage bekannt gegeben.**



Die größte Radrenn-Serie für Amateur-Radsportler im süddeutschen Raum



## 14. INTERSTUHL CUP Punkteschema

Bei den beiden letzten Wettbewerben gibt es die doppelte Punktezahl

	Interstuhl Nachwuchs-Serie je Altersklasse	Interstuhl FM-Serie	Interstuhl Masters-Serie	Interstuhl Cup Elite
1. Platz	15	30	30	30
2. Platz	13	27	27	27
3. Platz	11	24	24	24
4. Platz	10	22	22	22
5. Platz	8	20	20	20
6. Platz	8	20	20	20
7. Platz	6	18	18	18
8. Platz	6	18	18	18
9. Platz	4	16	16	16
10. Platz	4	16	16	16
11. Platz	3	14	14	14
12. Platz	3	14	14	14
13. Platz	3	12	12	12
14. Platz	3	12	12	12
15. Platz	3	12	12	12
<b>Ungeachtet der Tagesplatzierung erhalten ab Platz 16</b>				
...alle Fahrer*innen ohne Rundenrückstand auf das Hauptfeld	3	10	10	10
... alle Fahrer*innen mit mindestens 1 Runde Rückstand auf das Hauptfeld	2	5	5	5
<b>Weitergehende Vergabe von Punkten</b>				
Fahrer*innen, die durch Sturz oder mehrmaligen Material-wechsel oder sonstigen Defekten z.B. defekter Rahmen gezwungen sind, das Rennen aufzugeben	1	4	4	4
Bei Herausnahme aus dem Rennen durch den WA	1	2	2	2
Bei Aufgabe und Abmeldung beim Kampfgericht	1	1	1	1
Bei Aufgabe ohne Abmeldung beim Kampfgericht	0	0	0	0



Die größte Radrenn-Serie für Amateur-Radsportler im süddeutschen Raum



## 15. Tagespreisgelder

### Preisgelder Tageswertung

Platz	INTERSTUHL FM-Serie				INTERSTUHL Masters-Serie			INTERSTUHL Cup	
	U11 / m-w	U13 / m-w	U15 / m-w	U17 w	Master 3&4 / weibl.Klassen	Master 2&3	Jugend	Elite / Amateure	Jun.
1	20,00 €	20,00 €	20,00 €	25,00 €	50,00 €	50,00 €	25,00 €	65,00 €	25,00 €
2	16,00 €	16,00 €	16,00 €	20,00 €	40,00 €	40,00 €	20,00 €	55,00 €	20,00 €
3	14,00 €	14,00 €	14,00 €	15,00 €	35,00 €	35,00 €	15,00 €	45,00 €	15,00 €
4	10,00 €	10,00 €	10,00 €	10,00 €	30,00 €	30,00 €	10,00 €	35,00 €	10,00 €
5	10,00 €	10,00 €	10,00 €	5,00 €	25,00 €	25,00 €	5,00 €	35,00 €	5,00 €
6	5,00 €	5,00 €	5,00 €		20,00 €	20,00 €		30,00 €	
7	5,00 €	5,00 €	5,00 €		20,00 €	20,00 €		30,00 €	
8	5,00 €	5,00 €	5,00 €		15,00 €	15,00 €		25,00 €	
9	5,00 €	5,00 €	5,00 €		15,00 €	15,00 €		25,00 €	
10	5,00 €	5,00 €	5,00 €		15,00 €	15,00 €		20,00 €	
11					10,00 €	10,00 €		20,00 €	
12					10,00 €	10,00 €		15,00 €	
13					10,00 €	10,00 €		15,00 €	
14					10,00 €	10,00 €		15,00 €	
15					10,00 €	10,00 €		15,00 €	
16								15,00 €	
17								10,00 €	
18								10,00 €	
19								10,00 €	
20								10,00 €	
	95,00 €	95,00 €	95,00 €	75,00 €	315,00 €	315,00 €	75,00 €	500,00 €	75,00 €

Die Preisgelder für alle Schülerklassen (U11 bis U15 m&w, nicht U17w) werden nach jedem Wettbewerb von den ausrichtenden Vereinen bereitgestellt.

Sollten in den Klassen Jugend und Junioren Fahrer in den Rennen Masters Serie und Interstuhl Cup den Rang 1 bis 3 der Tageswertung Elite und Amateure oder Masters erreichen, erhalten diese das Preisgeld für die Platzierungen 1 bis 3 nach dem Preisgeldschema Elite und Amateure bzw. Masters Serie. Das Preisgeld für die Elite und Amateure und Masters wird davon nicht betroffen.

## 11. Trikot- und Zusatzprämien

In **Serien Frauen u. Masters, Masters und INTERSTUHL CUP** ist das **INTERSTUHL CUP-Leadertrikot**; im **INTERSTUHL CUP** ist zusätzlich das **R+V-Sprint-Leadertrikot** mit Prämien hinterlegt (jedoch nur beim sichtbaren Tragen des Trikots bei der entsprechenden Etappe).

Für die Jahres-Gesamt-Sprintwertungen in allen Klassen sind zusätzliche Barpreise ausgelobt



Die größte Radrenn-Serie für Amateur-Radsportler im süddeutschen Raum



## 16. Vorgesehene Preisgelder Gesamtwertung

Die vorgesehenen Preise-Übersichten können sich je nach tatsächlicher Anzahl der Wettbewerbe noch verändern.

<b>INTERSTUHL Nachwuchs Serie</b>	<b>INTERSTUHL Frauen u. Masters Serie</b>	<b>INTERSTUHL Masters Serie</b>	<b>INTERSTUHL Cup Amateure</b>	<b>INTERSTUHL Cup Elite</b>
12 Preise im Gesamtwert von <b>300 Euro</b>	25 Preise im Gesamtwert von <b>1000 Euro</b>	25 Preise im Gesamtwert von <b>1000 Euro</b>	25 Preise im Gesamtwert von <b>1000 Euro</b>	25 Preise im Gesamtwert von <b>2000 Euro</b>

Alle Tages- und Gesamtwertungs-Preisgelder, sowie die Trikot- und Sprintprämien werden nach Serienabschluss auf das jeweilige Vereinskonto überwiesen.

## 17. Aufruf zu den Tages-Siegerehrungen

<b>Aufruf bei Tagessieger Ehrung 2023</b>								
<b>Frauen u. Masters Serie</b>	Tagessieger	Senioren 4/3	Frauen	Juniorinnen	Sprint Tag	Sprint Leader	ISC Leader	Sträube / Ehrengaben
Podium	1 bis 3	1	1	1	1	1	1	9
ORGA	Schleife Rang 1							
Ausdrichter	Strauß o. Ehrengaben	Strauß o. Ehrengaben	Strauß o. Ehrengaben	Strauß o. Ehrengaben	Strauß o. Ehrengaben	Strauß o. Ehrengaben	Strauß o. Ehrengaben	
<b>Nachwuchs Serie I</b>	Tagessieger	U 11	U 13	U 11 w	U 13 w			
Podium	1 bis 3	1	1	1	1			7
ORGA		Schleife Rang 1	Schleife Rang 1	Schleife Rang 1	Schleife Rang 1			
Ausdrichter	Strauß o. Ehrengaben	Strauß o. Ehrengaben	Strauß o. Ehrengaben	Strauß o. Ehrengaben	Strauß o. Ehrengaben			
<b>Nachwuchs Serien II</b>	Tagessieger	U 13	U 15	U 13 w	U 15 w	Jugend w U17		
Podium	1 bis 3	1	1	1	1	1		8
ORGA		Schleife Rang 1	Schleife Rang 1	Schleife Rang 1	Schleife Rang 1	Schleife Rang 1		
Ausdrichter	Strauß o. Ehrengaben	Strauß o. Ehrengaben	Strauß o. Ehrengaben	Strauß o. Ehrengaben	Strauß o. Ehrengaben	Strauß o. Ehrengaben		
<b>Masters Serie</b>	Tagessieger	Masters 2	Masters 3	Jugend	Sprint Tag	Sprint Leader	ISC Leader	
Podium	1 bis 3	1	1	1	1	1	1	9
ORGA	Schleife Rang 1							
Ausdrichter	Strauß o. Ehrengaben	Strauß o. Ehrengaben	Strauß o. Ehrengaben	Strauß o. Ehrengaben	Strauß o. Ehrengaben	Strauß o. Ehrengaben	Strauß o. Ehrengaben	
<b>Elite / Amateure / Junioren</b>	Tagessieger	Elite	Amateure	Junioren	Sprint Tag	Sprint Leader	ISC Leader	
Podium	1 bis 3	1	1	1	1	1	1	9
ORGA	Schleife Rang 1							
Ausdrichter	Strauß o. Ehrengaben	Strauß o. Ehrengaben	Strauß o. Ehrengaben	Strauß o. Ehrengaben	Strauß o. Ehrengaben	Strauß o. Ehrengaben	Strauß o. Ehrengaben	

Anmerkung: **Die hier aufgeführten Podiumsaufrufe stellen die Mindestzahl dar. Der jeweilige Veranstalter kann in der Tagesausschreibung weitere Platzierte aufrufen**



Die größte Radrenn-Serie für Amateur-Radsportler im süddeutschen Raum



## 18. Sanktionen

In der WB Straße sind im Anhang A Sanktionen bei nicht regelkonformem Verhalten von Sportlern und Betreuern aufgeführt. Diese sind uneingeschränkt gültig.

In der nachfolgenden Übersicht werden diese auf die Besonderheiten des Interstuhl-Cup erweitert, konkretisiert und zusammengefasst:

Verhalten / Verstoß	Sanktion
<b>Nichtteilnahme an der Siegerehrung</b>	€ 30,-
Training / warmfahren auf der Rennstrecke, während ein Rennen läuft	€ 30,-
Training / warmfahren auf der Rennstrecke während ein Rennen läuft, im Wiederholungsfall	<b>Ausschluss aus dem Tageswettbewerb</b>
Startnummer nicht lesbar	(nicht Aufnahme im Ergebnis)
Nichtabgeben der Startnummer am Ende der Rennserie	€ 50,-
Wegwerfen von Umverpackungen <b>außerhalb der freigegebenen Zone</b>	10 €
Nichteinhalten von Corona-Regeln	<b>Ausschluss aus dem laufenden und den noch verbleibenden Wettbewerben, keine Rückerstattung des Nenngeldes</b>
Nichteinhalten der Trikotbestimmungen	30 €
Nichteinhalten der Materialbestimmungen	30 €
Auflegen der Unterarme auf den Lenker	Disqualifikation 30 €
Nichterscheinen zum Wiegen <b>direkt nach dem Zieleinlauf ohne Umwege</b>	30 € und Nichtaufnahme ins Tagesergebnis
Nichterscheinen zur Übersetzungskontrolle <b>direkt nach dem Zieleinlauf ohne Umwege</b>	20 € und Nichtaufnahme ins Tagesergebnis
Verlassen der Fahrlinie bei Ziel- und/oder Wertungssprints mit Behinderung	Distanzierung auf den letzten Platz seiner Gruppe und 30 €
Beleidigung / Behinderung anderer Sportler oder Zuschauer während des Rennens	30 € und Herausnahme aus dem Rennen
Beleidigen von Mitgliedern des KK	50 € Herausnahme aus dem Rennen





# INTERSTUHL CUP Württemberg Liga



Die größte Radrenn-Serie für Amateur-Radsportler im süddeutschen Raum



Unerlaubtes Betreten des Kampfrichterwagens bei Rundstrecken u. Strassenrennen	10 €
Verpflegen außerhalb der gekennzeichneten Verpflegungs- u. Materialzone	10 €
Befahren der Rennstrecke gegen die Fahrtrichtung während des Rennbetrieb	20 €
Materialwechsel außerhalb der gekennzeichneten Verpflegungs- u. Materialzone	10 €